

Questionnaire DHOS Permanence médicale



ANALYSE DES RESULTATS

CONF DAM /CHU TOURS -FDS
/Enquête DHOS permanence
médicale



Champ de l'étude

- Période étudiée : Janvier à juin 2004
- Domaines de l'étude :
 - Gardes et astreintes des seniors
 - Permanence des internes
 - Éléments d'activité
- 30 réponses
- Aucune réponse complète sur l'ensemble des items



GARDES ET ASTREINTES SENIORS

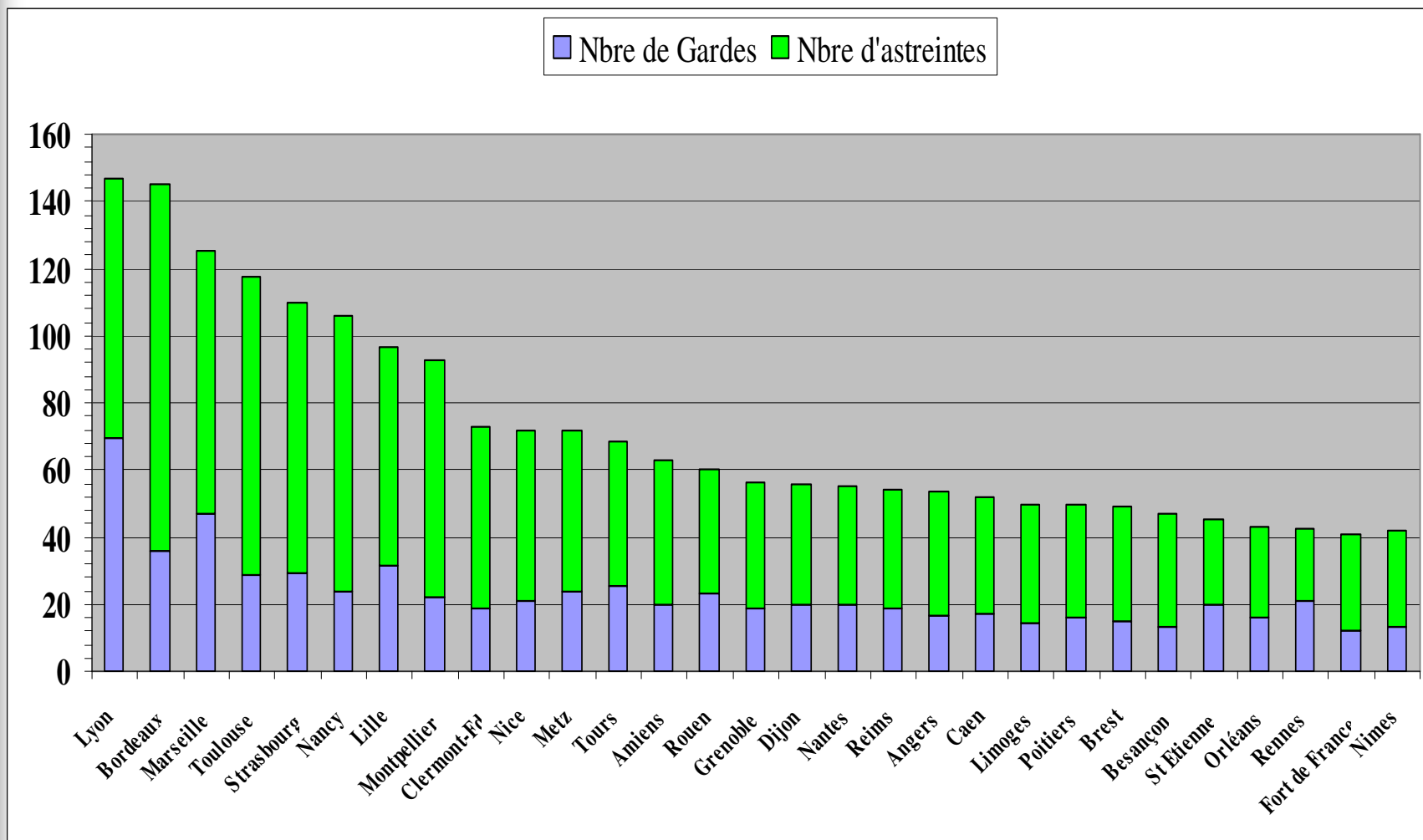
CONF DAM /CHU TOURS -FDS
/Enquête DHOS permanence
médicale

Nombre gardes et astreintes

		gardes	astreintes	total
CHU (hors Paris)	Nombre	671	1410,5	2081,5
	Moyenne	24	50	74
	%	32,24	67,76	100
Paris	Nombre	373,5	112	485,5
	%	76,93	23,07	100

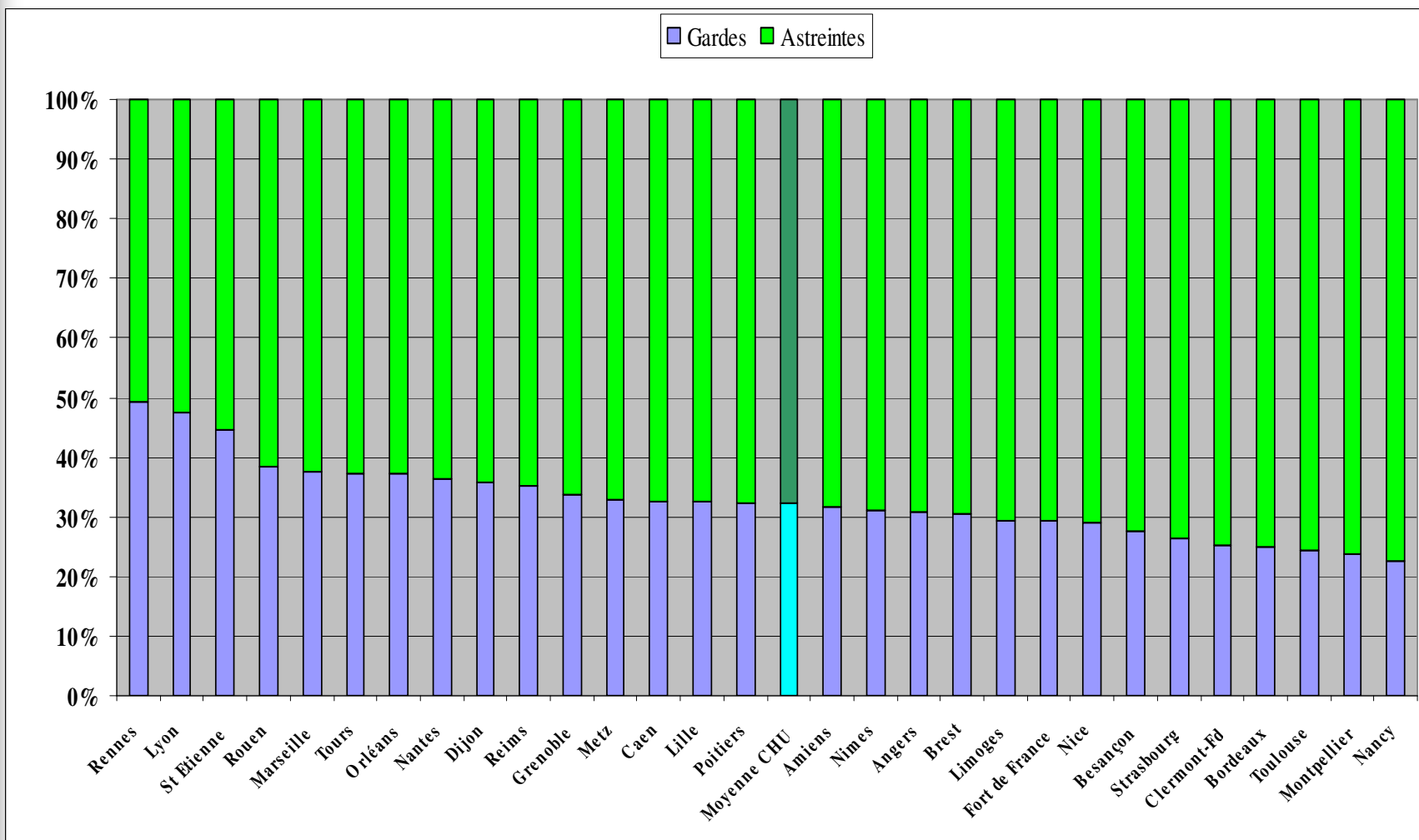
CONF DAM /CHU TOURS -FDS
/Enquête DHOS permanence
médicale

Répartition gardes et astreintes



CONF DAM /CHU TOURS -FDS
/Enquête DHOS permanence
médicale

Répartition % gardes et astreintes



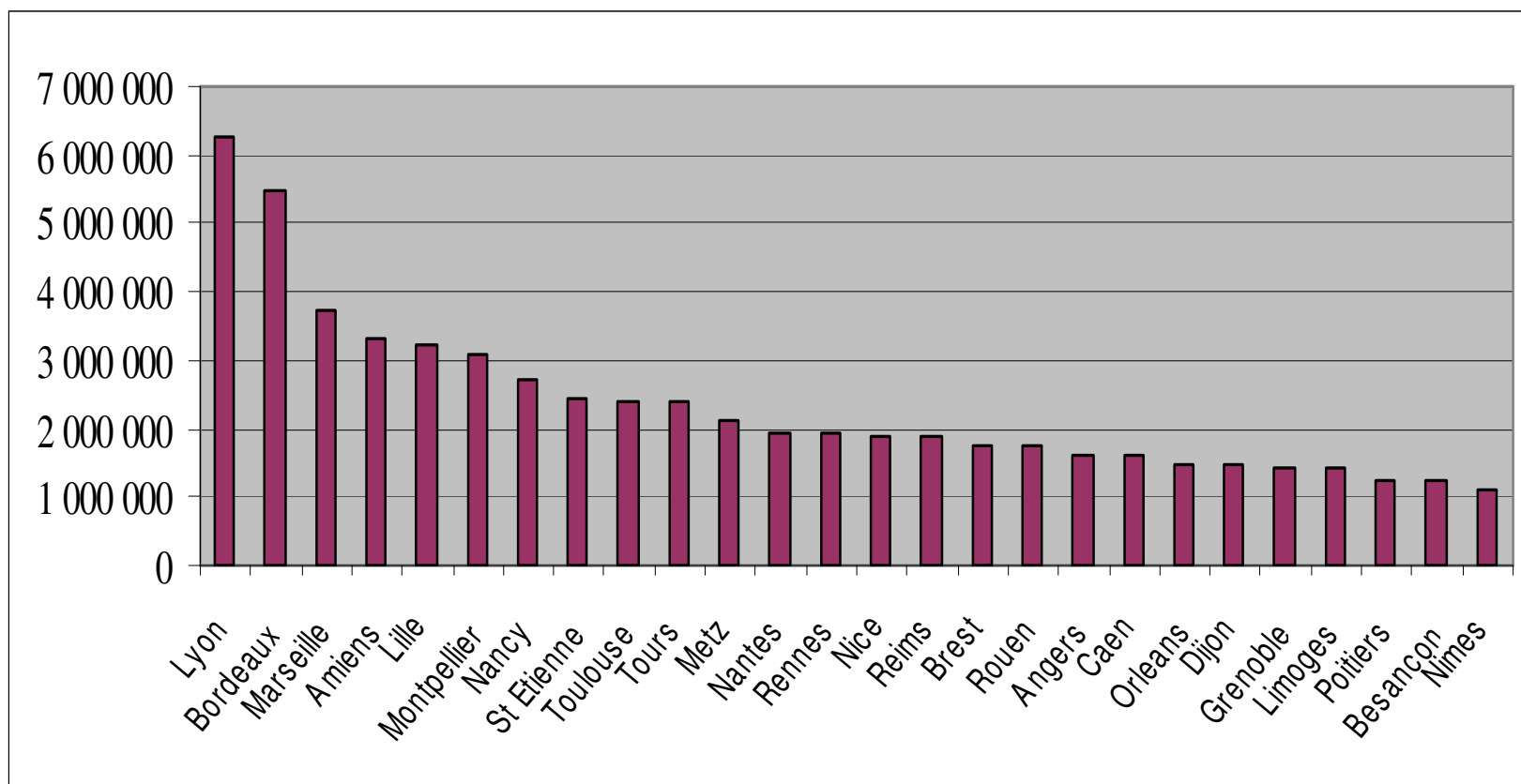
CONF DAM /CHU TOURS -FDS
/Enquête DHOS permanence
médicale



Dépenses gardes et astreintes

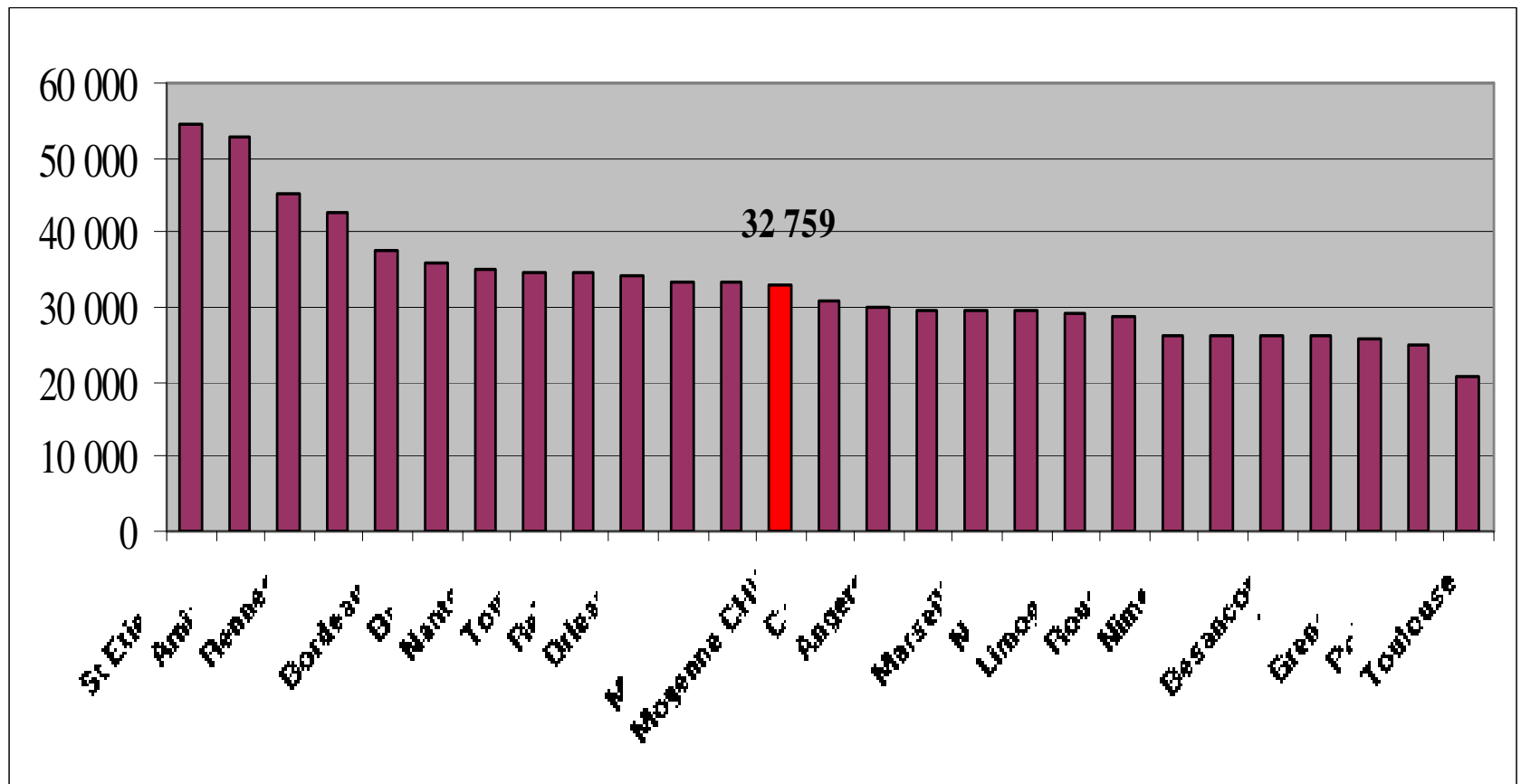
- 2 réponses absentes : Clermont Ferrand et Fort de France
- 1 réponse ne distingue pas dépenses seniors et internes : Strasbourg

Dépenses gardes et astreintes



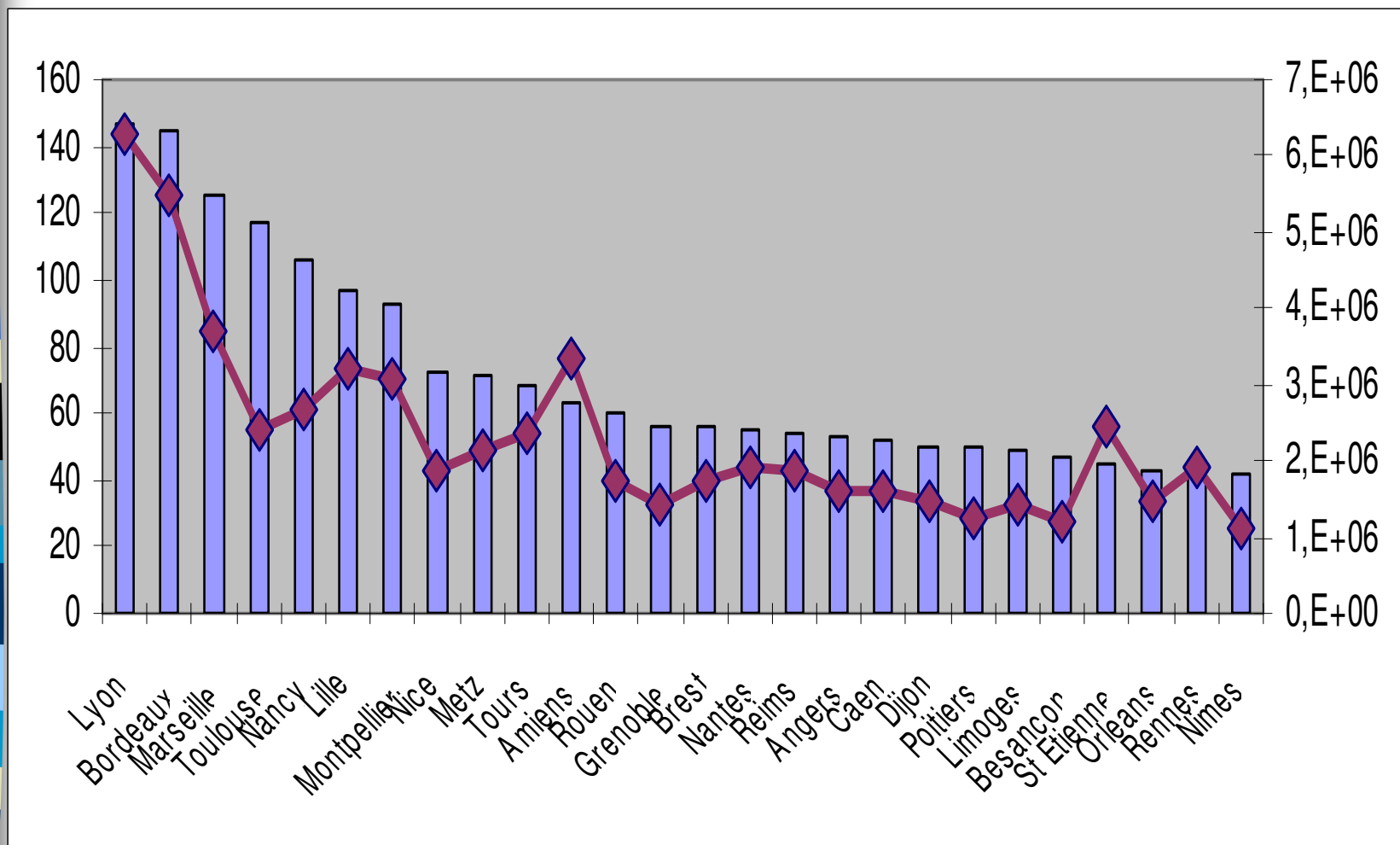
CONF DAM /CHU TOURS -FDS
/Enquête DHOS permanence
médicale

Coût moyen G et A par CHU



CONF DAM /CHU TOURS -FDS
/Enquête DHOS permanence
médicale

Corrélation nombre-dépenses



CONF DAM /CHU TOURS -FDS
/Enquête DHOS permanence
médicale



Synthèse dépenses gardes et astreintes (hors charges)

- **Dépenses 26 CHU : 68 596 824 €**

Coût moyen 32 759 € / G ou A

Coût annuel moyen **65 518 €**

Écart de 1 à 2.65

- **Dépenses AP-HP: 76 400 000 €**

Coût moyen 157 364 € / G ou A

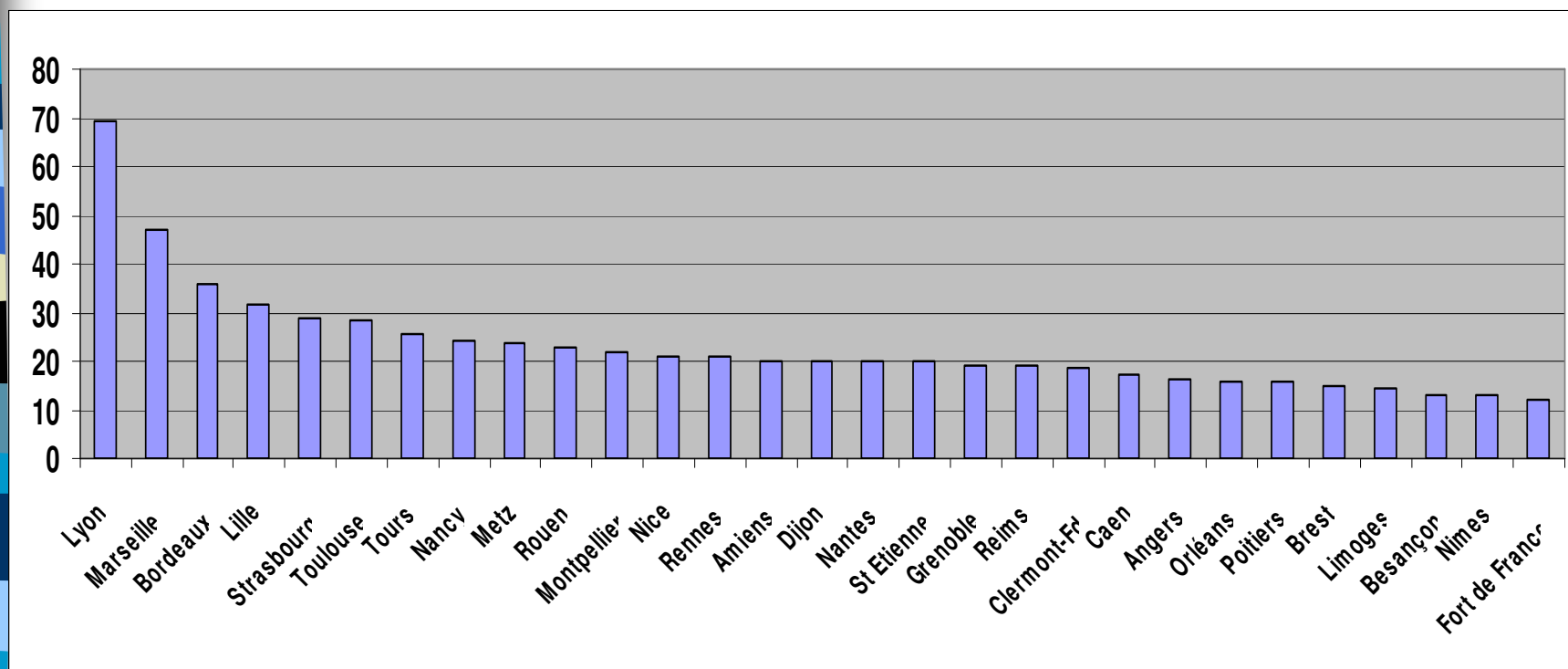
Coût annuel moyen **314 728 €**



GARDES SENIORS

CONF DAM /CHU TOURS -FDS
/Enquête DHOS permanence
médicale

Nombre de gardes



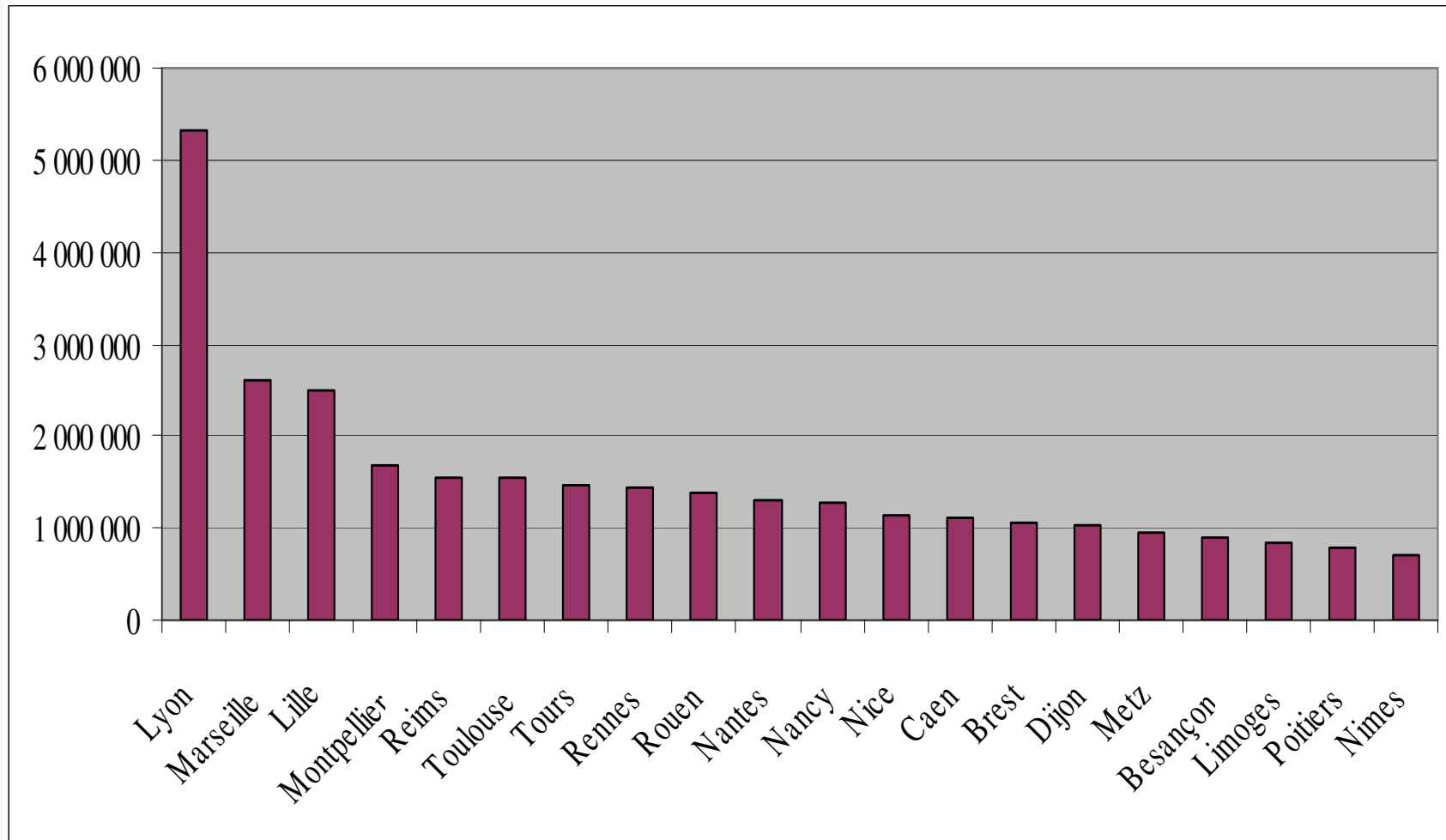
CONF DAM /CHU TOURS -FDS
/Enquête DHOS permanence
médicale



Analyse des dépenses de gardes

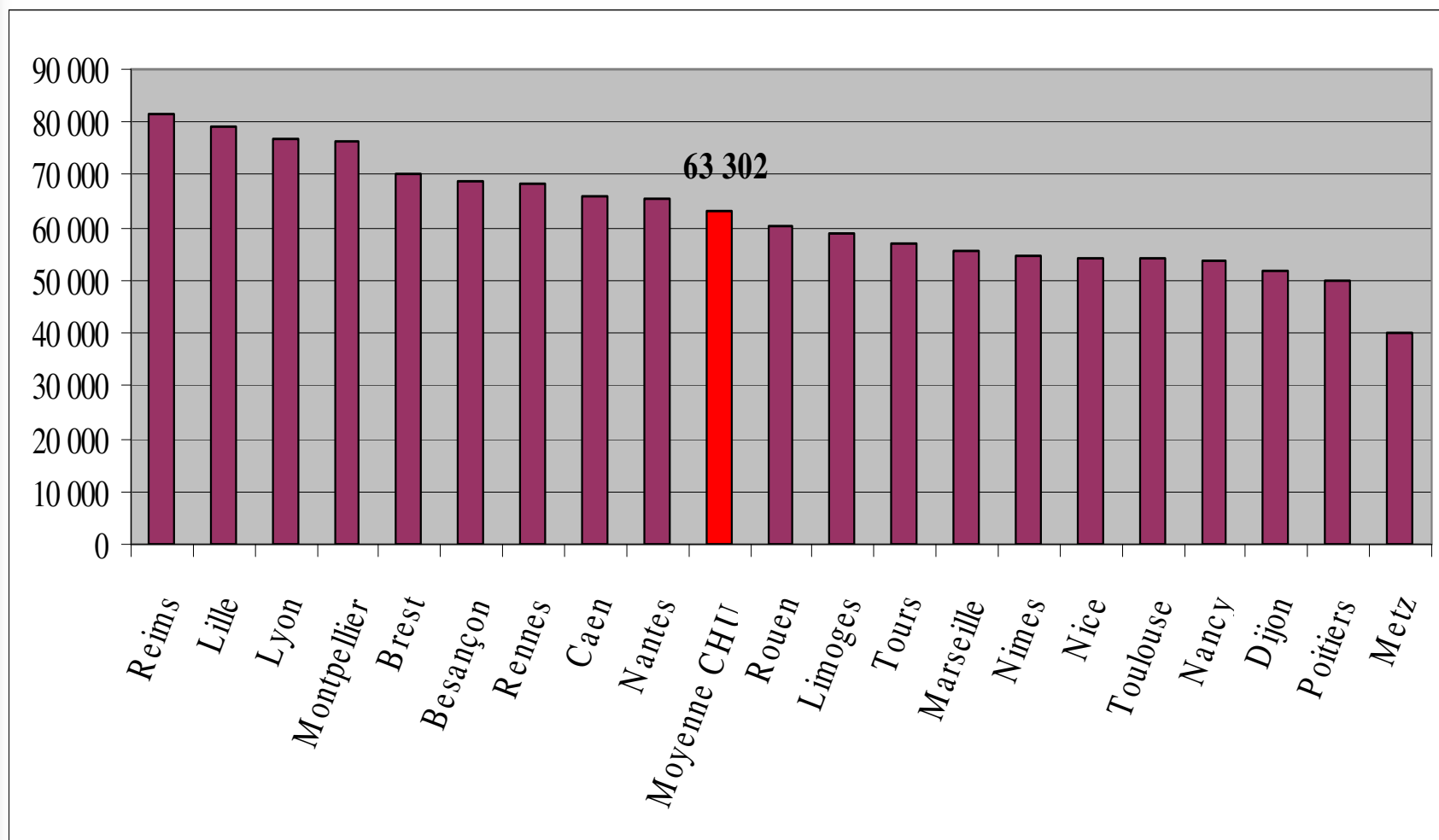
- 20 réponses étudiées car 6 CHU ne peuvent distinguer les dépenses de gardes de celles des astreintes :
 - Bordeaux, Amiens, St Etienne, Grenoble, Angers, Orléans et Paris

Dépenses gardes



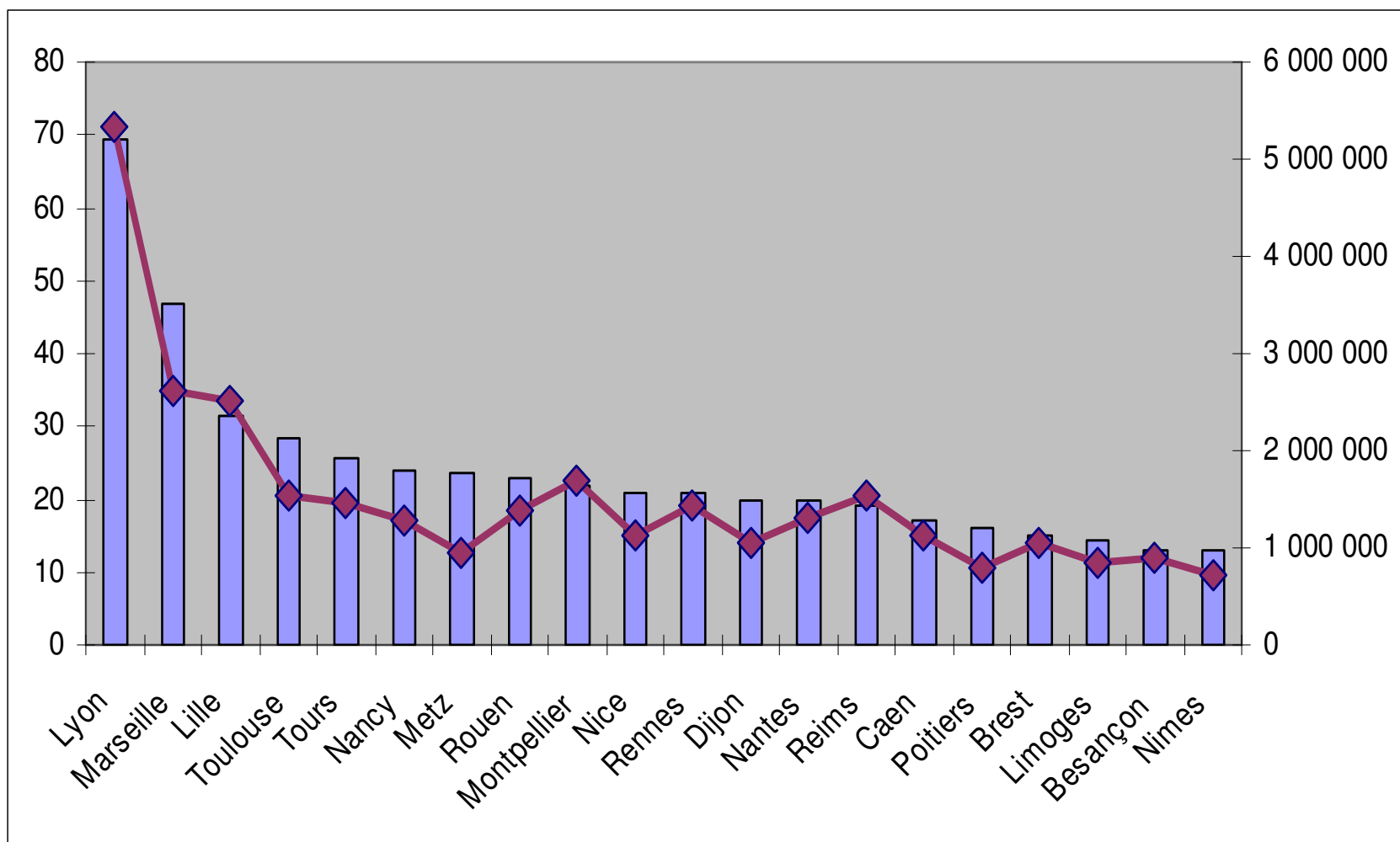
CONF DAM /CHU TOURS -FDS
/Enquête DHOS permanence
médicale

Coût moyen garde par CHU



CONF DAM /CHU TOURS -FDS
/Enquête DHOS permanence
médicale

Corrélation nombre - dépenses



CONF DAM /CHU TOURS -FDS
/Enquête DHOS permanence
médicale



Synthèse dépenses gardes

(hors charges)

■ **Dépenses 26 CHU : 30 638 003 €**

Coût moyen 63 302 €

Coût annuel moyen **126 604 €**

Écart de 1 à 2

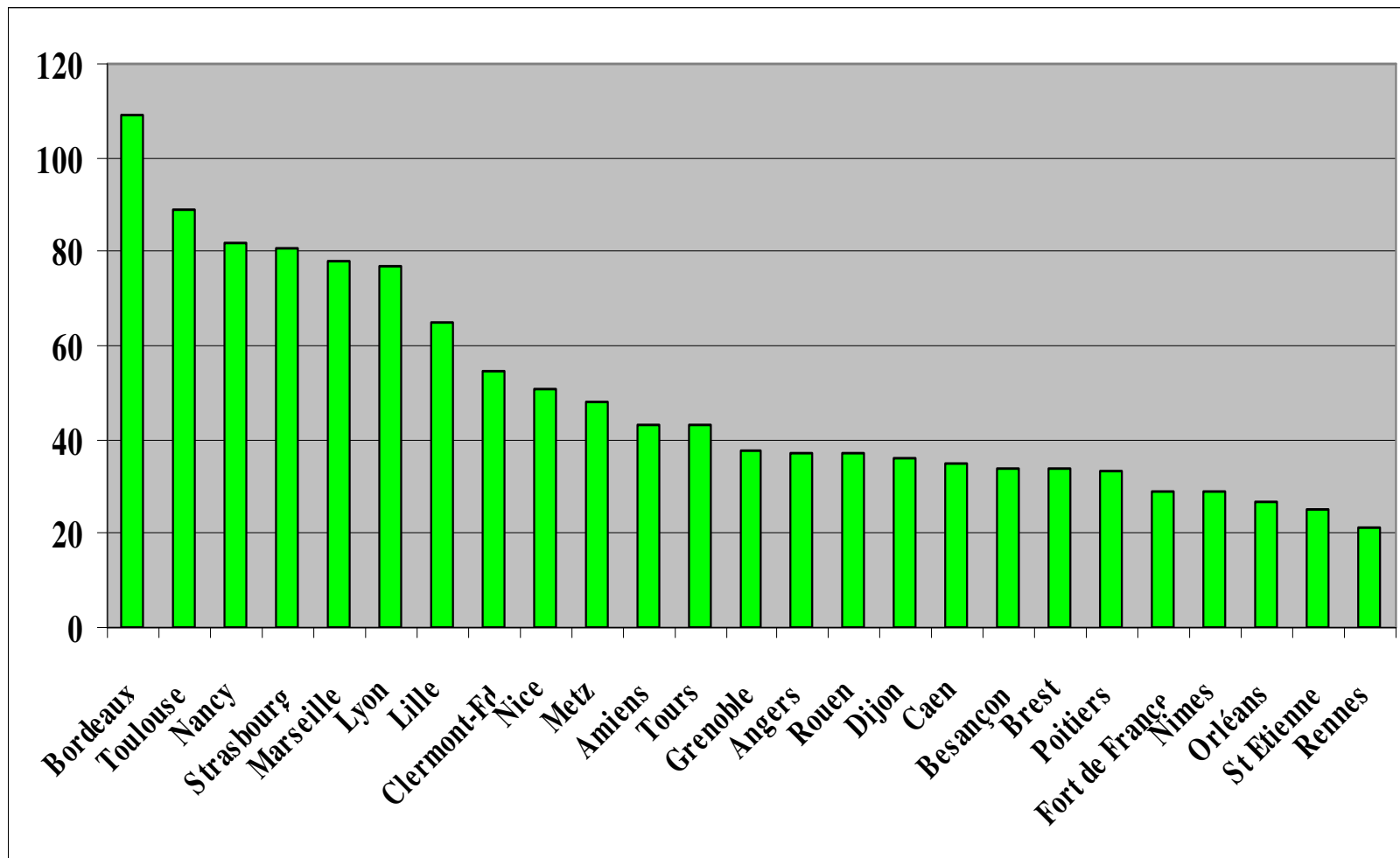
Le coût moyen représente une répartition des gardes à hauteur de 30% par des HU et 70% par des PH (sur base d'une garde HU à 400€)



ASTREINTES SENIORS

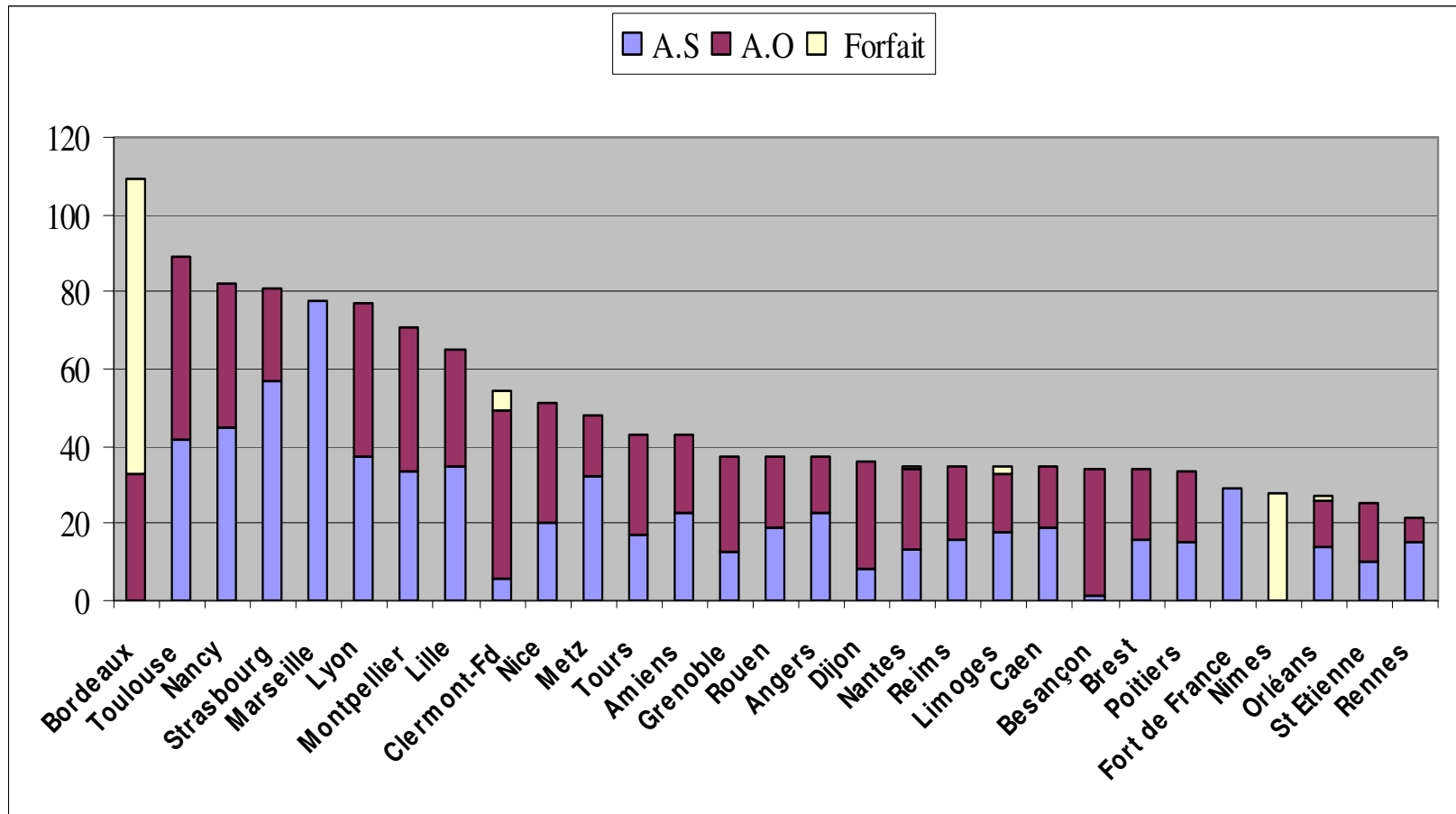
CONF DAM /CHU TOURS -FDS
/Enquête DHOS permanence
médicale

Nombre d'astreintes



CONF DAM /CHU TOURS -FDS
/Enquête DHOS permanence
médicale

Répartition des astreintes par nature



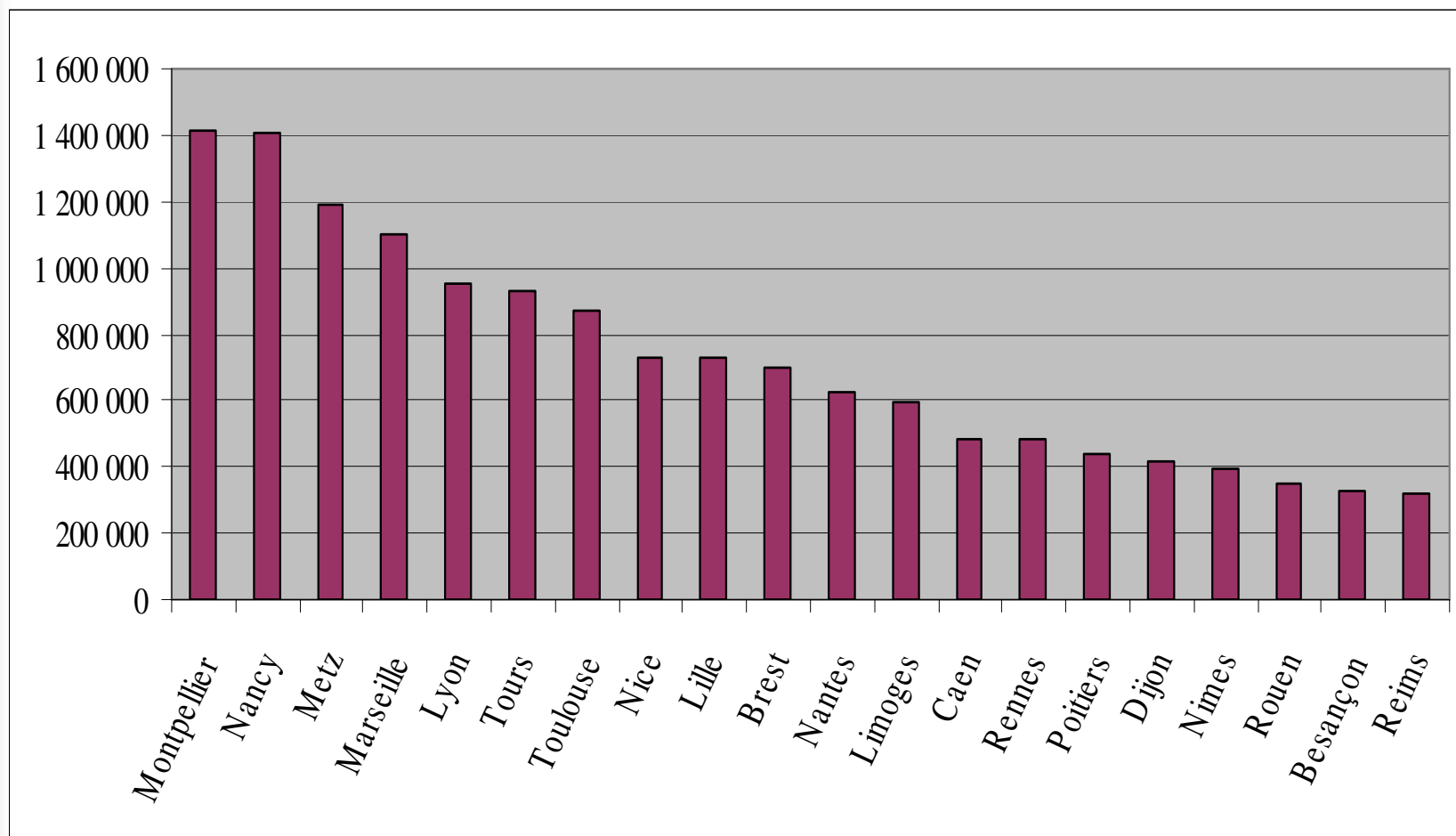
CONF DAM /CHU TOURS -FDS
/Enquête DHOS permanence
médicale



Astreintes forfaitisées

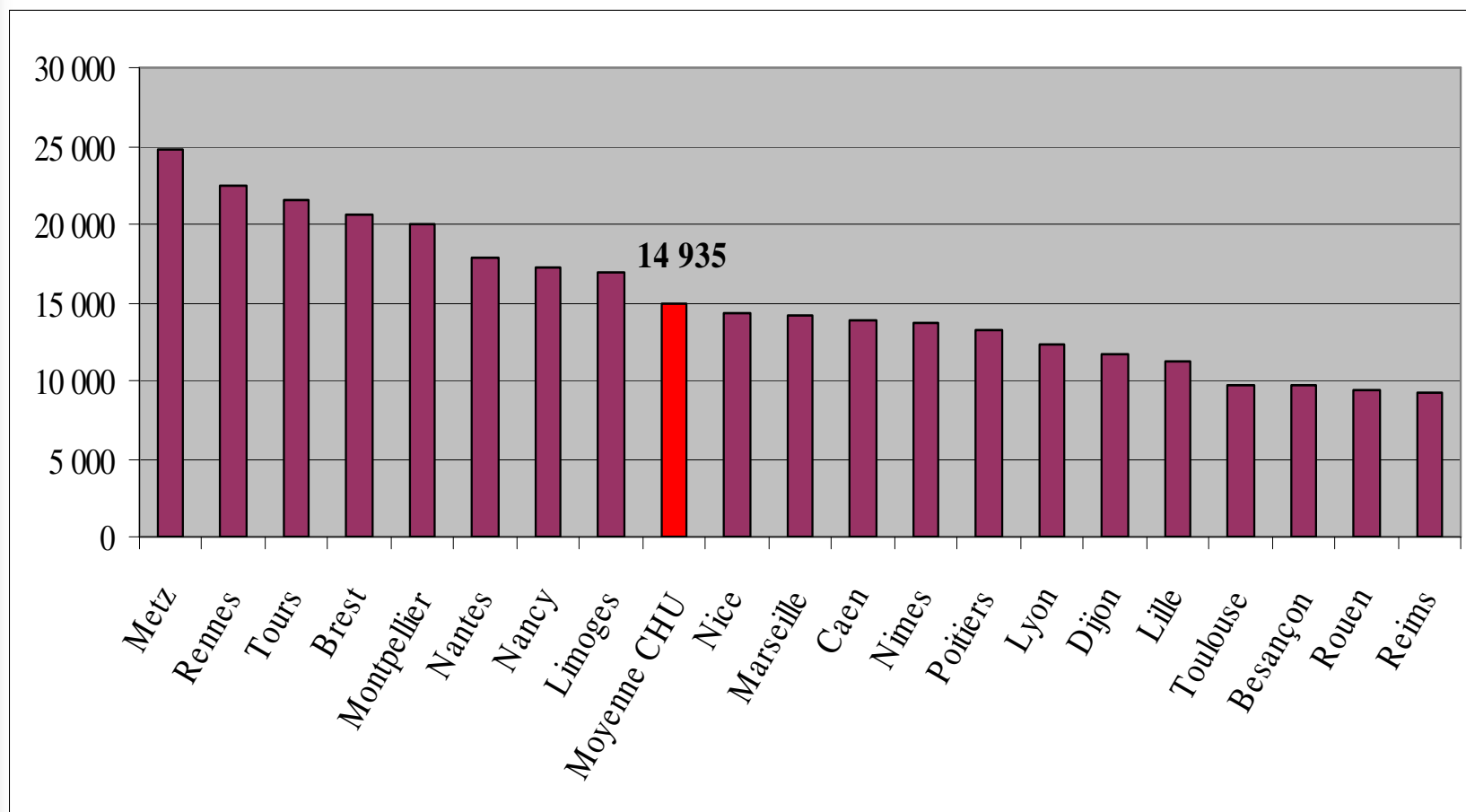
- Une forfaitisation totale : **Nîmes**
- Une forfaitisation des A.O : **Bordeaux et Tours**
- Des forfaitisations partielles :
 - **Clermond-Fd** : **5** (viscérale, thoracique-vasculaire, radio-echo, radio interv et FIV)
 - **Limoges** : **2** (Neurochirurgie et Ortho Mains)
 - **Orléans** : **1** (chir péd)

Dépenses astreintes



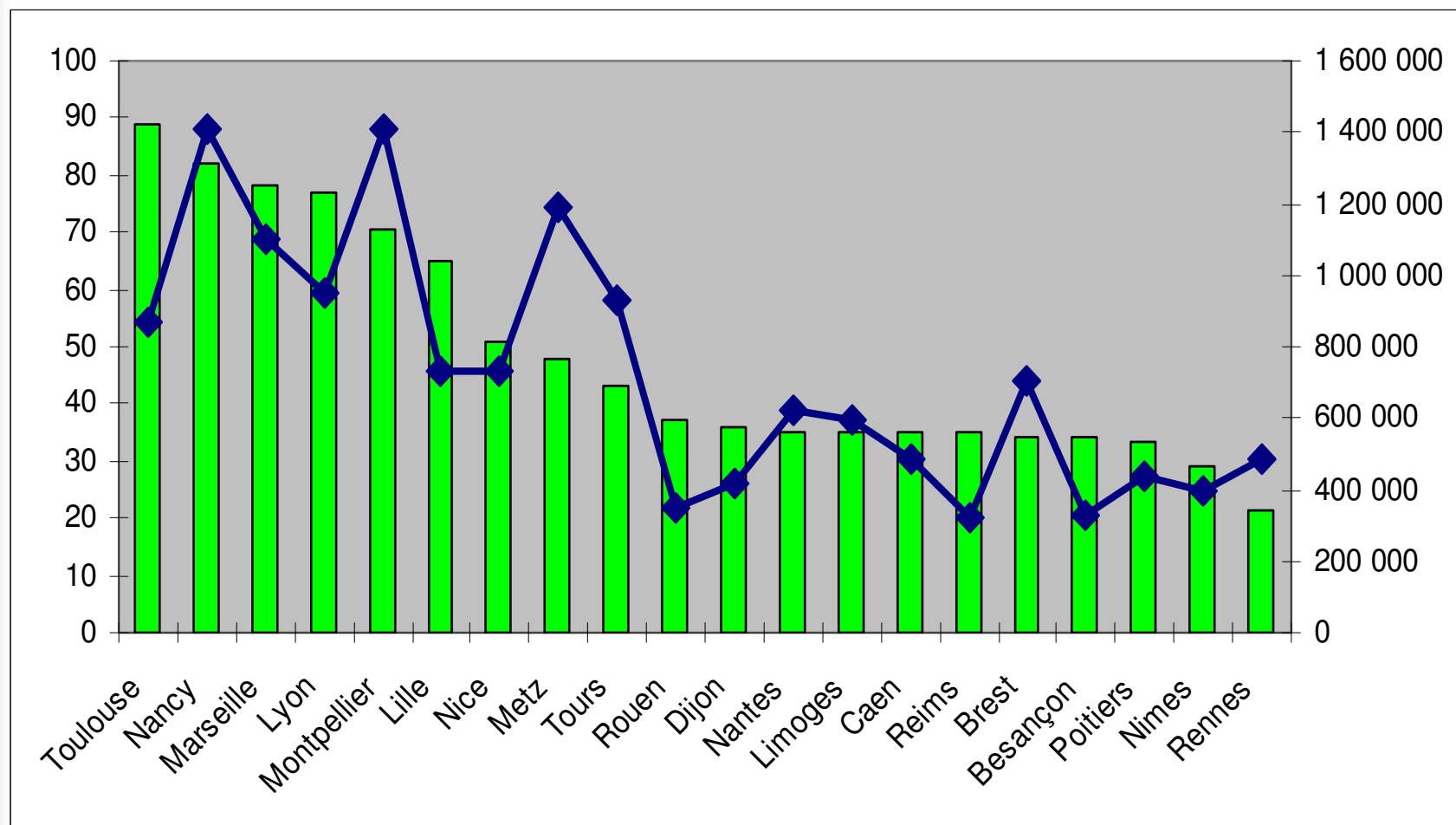
CONF DAM /CHU TOURS -FDS
/Enquête DHOS permanence
médicale

Coût moyen de l'astreinte par CHU



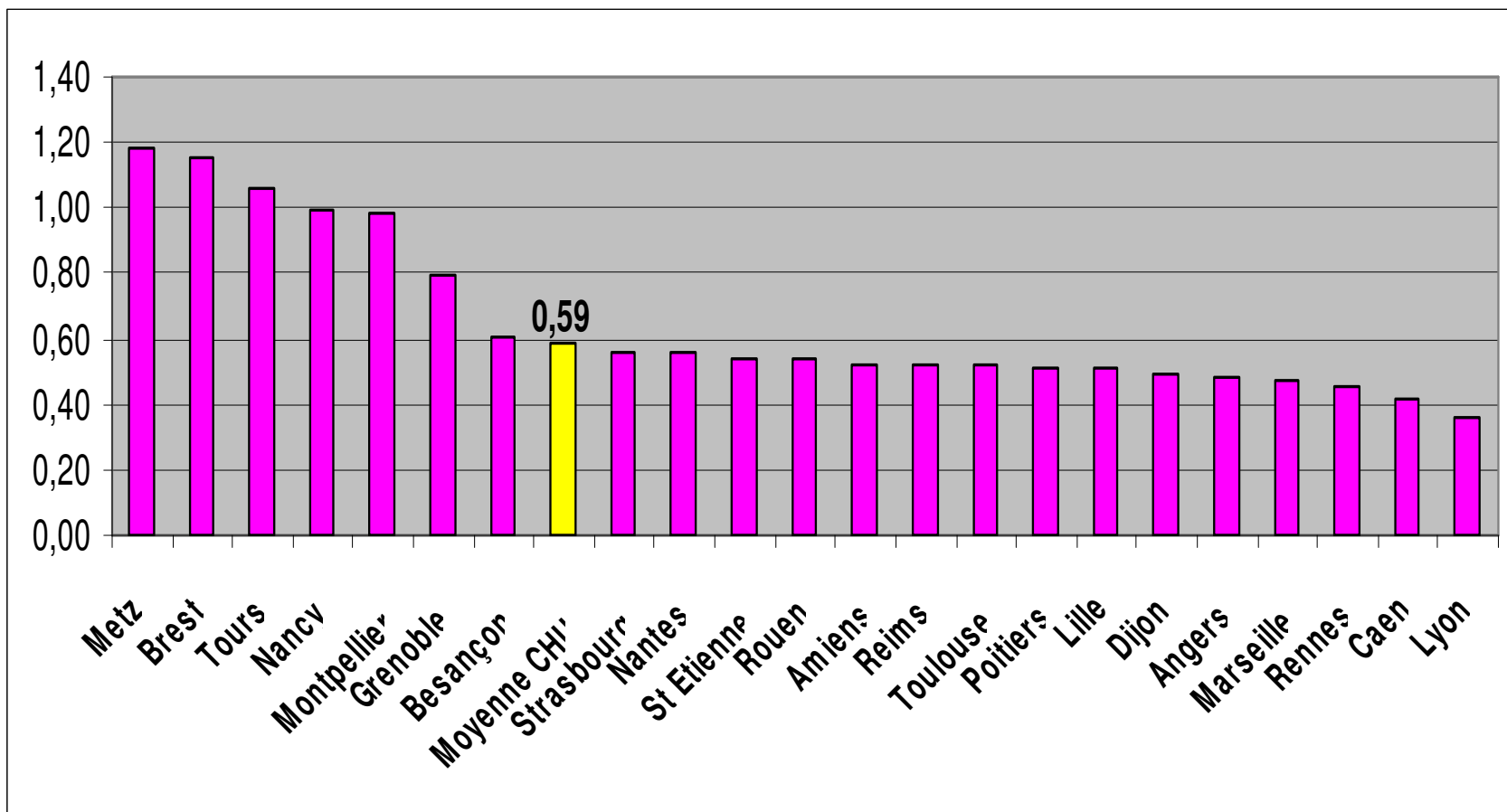
CONF DAM /CHU TOURS -FDS
/Enquête DHOS permanence
médicale

Corrélation nombre - dépenses



CONF DAM /CHU TOURS -FDS
/Enquête DHOS permanence
médicale

Nombre moyen de déplacement par astreinte



CONF DAM /CHU TOURS -FDS
/Enquête DHOS permanence
médicale



Synthèse dépenses astreintes

(hors charges)

- **Dépenses 20 CH : 14 464 490 €**
Coût moyen: 14 935 €
Coût annuel: 29 870 €
Écart de 1 à 4
- **Nombre moyen déplacement : 0.59**
par période d'astreinte